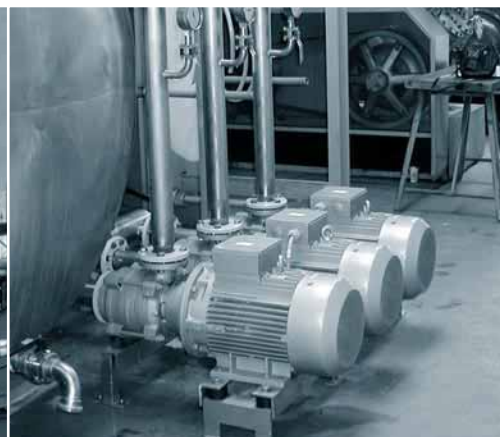
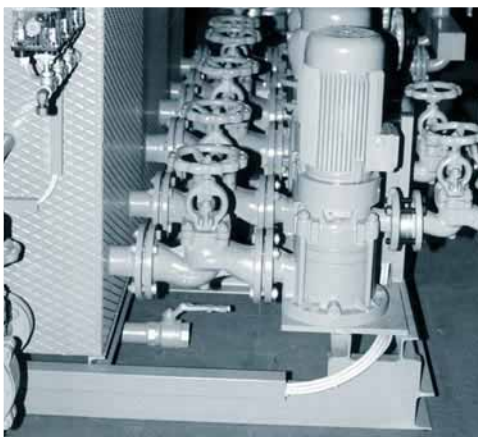


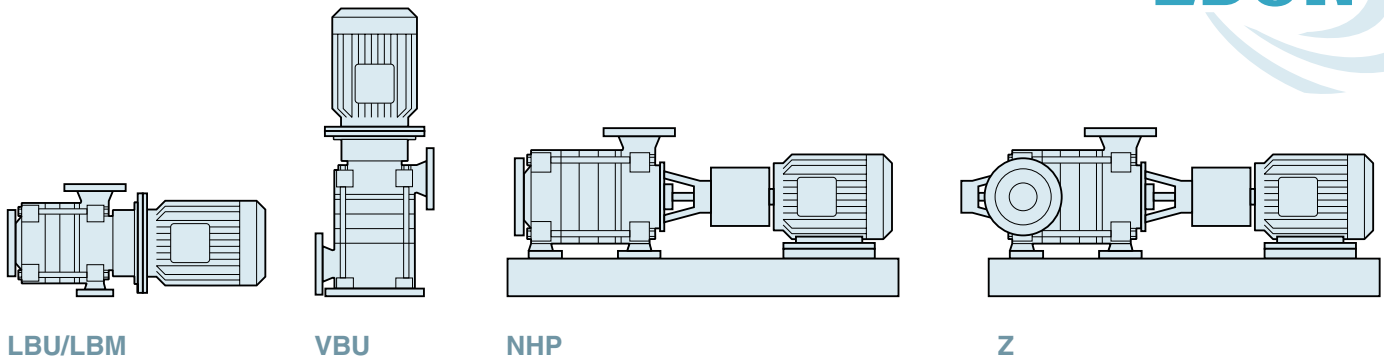
### Mehrstufig LBU VBU NHP Z

Variantenreiche Typenreihe mehrstufiger horizontaler und vertikaler Hochdruckpumpen in Gliederbauweise für reine oder leicht verunreinigte Flüssigkeiten. Haupteinsatzgebiete sind Druckerhöhungsstationen, Bewässerungsanlagen, Kesselspeise- und Kondensatanlagen, Waschanlagen, Filtertechnik, Wasseraufbereitung und Härteanlagen. Durch NPSH-Vorstufen werden NPSH-Werte bis 0,5 m erreicht.

### Multistage LBU VBU NHP Z

Multistage horizontal and vertical high pressure pumps in segmental type design with many variants for clean and slightly polluted liquids. Main applications are booster systems, irrigation systems, boiler feed and condensate systems, washing plants, filter technique, water treatment and hardening systems. By means of auxiliary NPSH-stages NPSH-values up to 0,5 m are being achieved.





### Konstruktion

- Achsschubfreie offene oder entlastete geschlossene Laufräder
- Optimierte Laufradanströmung für hohe Wirkungsgrade
- Teilgasförderung
- Gliederbauform vertikal oder horizontal
- Kompakte Bauweise
- Wellenkupplung zwangszentriert oder elastisch
- Über Leitvorrichtungen kompensierte Wellenradialkräfte
- EDUR-Werksnorm für niedrige Strömungsgeschwindigkeiten
- Einfach oder doppelt wirkende Gleitringdichtung, Stopfbuchspackung oder Magnetkupplung
- Wahlfreie Stutzenstellungen
- Werkstoffe Grauguss, Bronze oder Edelstahl
- Betriebsdruck bis 64 bar
- Temperatur -60°C bis +160°C (250°C)
- Viskosität bis 115 mm<sup>2</sup>/s
- Baukastensystem mit vielen Varianten

### Constructional Features

- Open impellers without axial thrust or balanced closed impellers
- Optimized inlet flow at the impellers for high efficiencies
- Capability of transporting gases in the liquid
- Segmental type horizontal or vertical
- Compact design
- Shaft coupling forced centering or flexible
- Diffuser blades neutralize the radial shaft forces
- EDUR standard for low velocities of flow
- Single or double acting mechanical seals, gland packing or magnetic coupling
- Optional position of flanges
- Materials grey cast iron, bronze or stainless steel
- Working pressure up to 64 bar
- Temperature -60°C up to +160°C (250°C)
- Viscosity up to 115 mm<sup>2</sup>/s
- Modular construction system with many adaptations

